

การเขียน Mind Map และการจับประเด็น

โดย
นางสาววิไลพร ชวศรี
นักวิชาการส่งเสริมการเกษตรชำนาญการ
กรมส่งเสริมการเกษตร

22 เมษายน 2565



ท่าน....

- มีปัญหาเวลาจดบันทึกเรื่องอะไร...



<https://www.menti.com/16jad7umcr>

ท่าน....

- จดบันทึกด้วยเครื่องมือใด...



<https://www.menti.com/7kdjhteozn>

กระบวนการคิด : การทำงานของสมอง

LEFT BRAIN



VS

RIGHT BRAIN



MIND MAP : แผนที่ความคิด

- คือ เทคนิคการคิด และวิธีการจัดบันทึกความคิดของเราเปรียบเสมือนการจำลองความคิดจากสมองลงสู่กระดาษ โดยออกมาในลักษณะคล้ายแผนที่ แผนภาพที่แตกแขนงออกเหมือนกิ่งไม้ และเชื่อมโยงกัน เหมือนเซลล์ประสาทในสมอง โดยจะใช้ภาพ เส้น สี สัญลักษณ์ และคำสำคัญ มาใช้วาดจากตรงกลางแล้วกระจายความคิดออกไป แทนการเขียนบันทึกด้วยตัวอักษรเรียงเป็นบรรทัดยาว ๆ

จุดเน้น MIND MAP

1. เชื่อมโยง
ข้อมูล

2. ภาพ/
สัญลักษณ์

3. เน้นสีส้ม

5. ช่วย
สมองให้
จดจำ

4. เน้น Key
word

ส่วนประกอบ

Mind Map

“แก่นกลาง”

ประเด็นหลัก ใจความหลัก ใจความสำคัญของเรื่อง

“กิ่งแก้ว”

ประเด็นรอง ทำหน้าที่ขยายความประเด็นหลัก

“กิ่งก้อย”

ประเด็นย่อย ทำหน้าที่ขยายความประเด็นรอง

การนำไปใช้

1. ใช้ระดมพลังสมอง
2. ใช้นำเสนอข้อมูล
3. ใช้ในการวางแผนงาน
4. ใช้วิเคราะห์เนื้อหาหรืองานต่าง ๆ
5. ใช้สรุปหรือสร้างองค์ความรู้
6. ใช้จัดบันทึกการประชุม

4. วาดกิ่งออกมาจากภาพตรงกลาง

1. เริ่มวาดที่จุดกึ่งกลางของกระดาษ

5. วาดเส้นกิ่งให้โค้งแทนเส้นตรง

6 หลักการทำ

Mind Map

2. ใช้รูปภาพหรือวาดรูปประกอบ

6. ใช้สีเวิร์ด/รูปภาพ/สัญลักษณ์

3. ใช้ปากกาหลายสี

เคล็ดลับไม่ลับการทำ Mind Map

1. เน้นส่วนสำคัญ : ภาพ เส้น สี

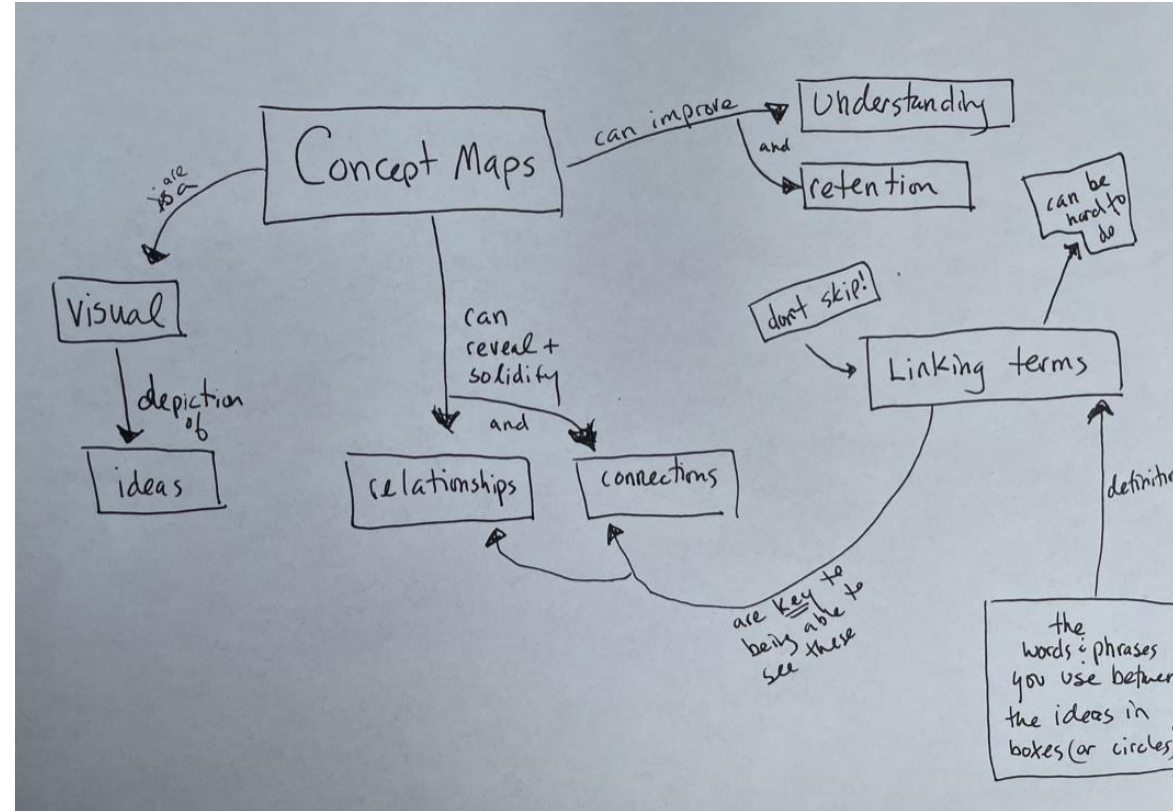
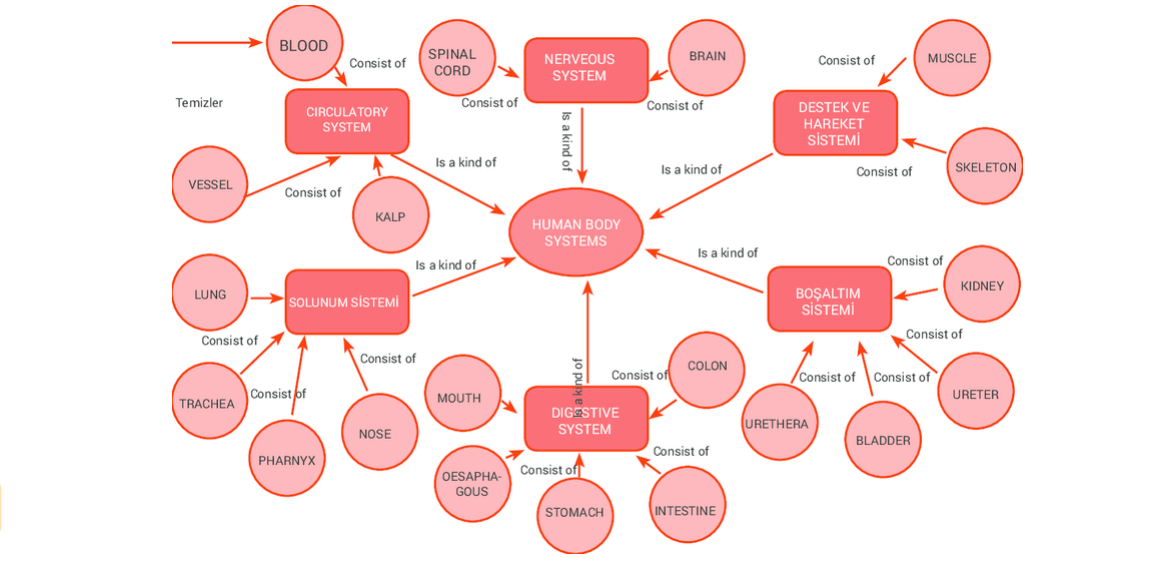
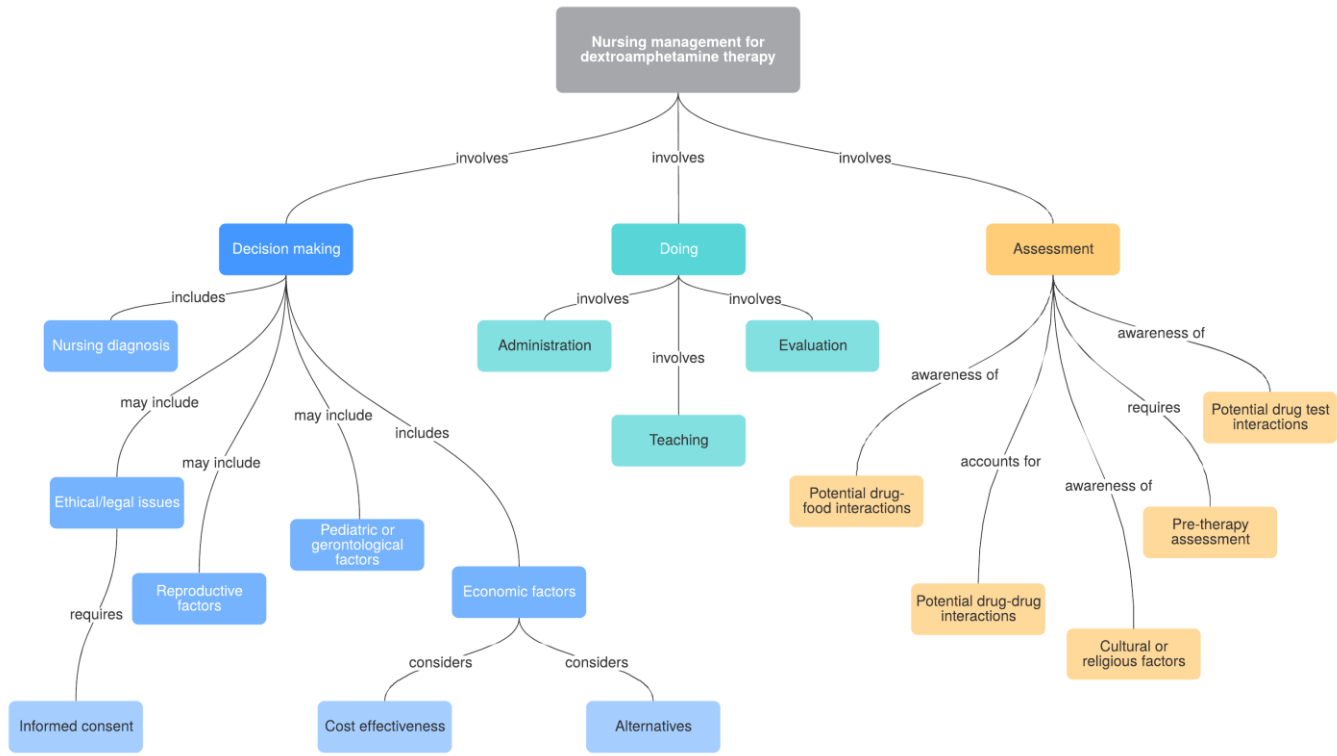
2. เชื่อมโยง : ลูกศร สีเส้น สัญลักษณ์

3. ชัดเจน : 1 คำ 1 เส้น

4. จัดลำดับ : ความสำคัญ

ข้อควรคำนึง : Mind Map \neq Concept Map

Concept Map



ปัญหาที่มักพบในการใช้ Mind Map

1. ฟังไม่ทัน (มีสมาธิ ตั้งใจฟัง)
2. จับประเด็นไม่ถูก แยกไม่ออกไม่รู้ว่าควรเป็นหมวดใด กลุ่มใด (จับคำสำคัญ)
3. ไม่รู้ว่าจะวางเรื่องอย่างไร อันไหนควรเป็นเรื่องหลัก(จุดประสงค์/เป้าหมาย) เรื่องรองหรือเรื่องย่อย ๓ ลงมา (เสริมให้สมบูรณ์มากขึ้น)

ทักษะที่ต้องใช้ในการจับประเด็น

- การสร้างสมาธิ
- การคิดเชิงเชื่อมโยง (Mind Map)
(สาระหลัก กับ รายละเอียด)
- ทักษะการจำแนกแยกแยะ
(สาระหลัก กับ รายละเอียด)
- ทักษะการตั้งคำถาม
- ทักษะการฟัง
- ความสามารถในการสรุปความ

หลักการในการนำมาใช้ในการจับประเด็น

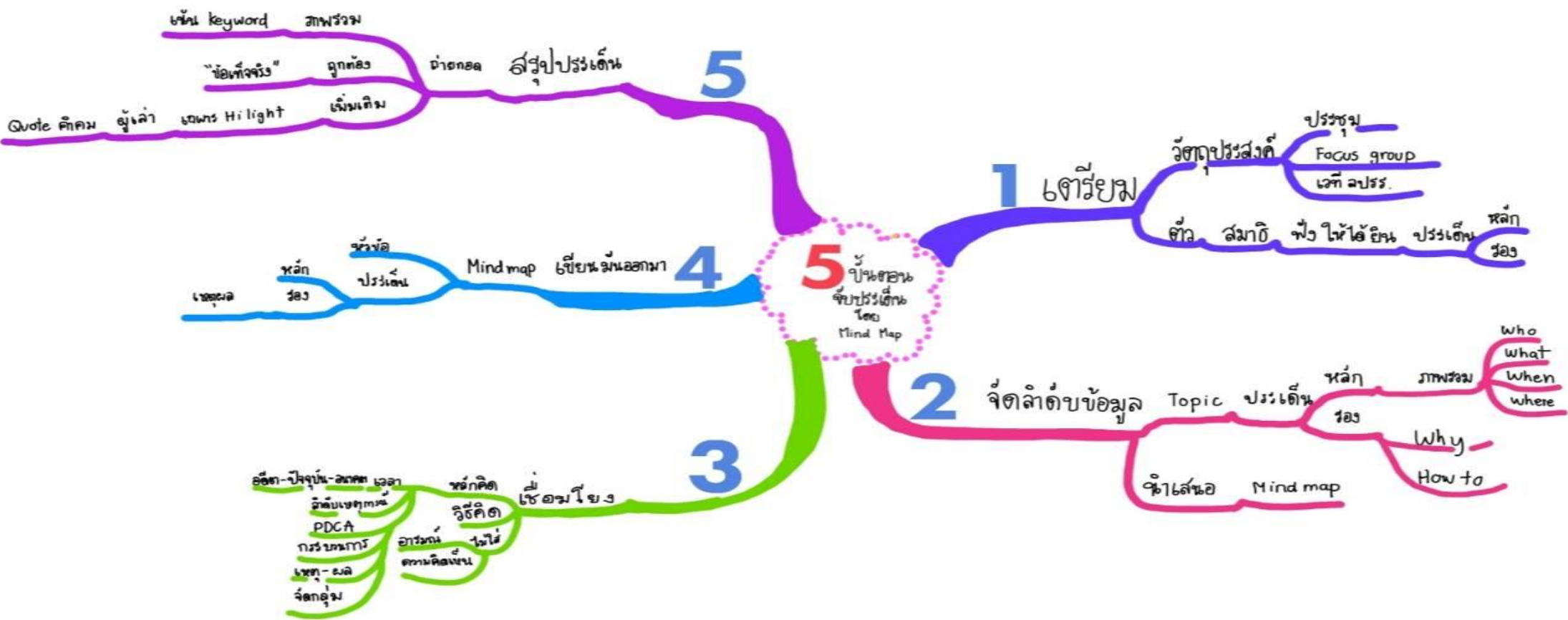
- จับประเด็นโดยใช้ช่วงเวลา เช่น อดีต ปัจจุบัน อนาคต
- จับประเด็นโดยใช้หลักลำดับเหตุการณ์ก่อน-หลัง เช่น วิเคราะห์ วางแผน ดำเนินการ สรุปผล
- จับประเด็นโดยการใช้หลักการของระบบ เช่น Input Process Output
- จับประเด็นโดยใช้หลัก PDCA (Plan Do Check Act)
- จับประเด็นโดยใช้หลักสาเหตุและผล เช่น แผนผังก้างปลา

สรุปหัวใจของการจับประเด็น

- การฝึกหัดตั้งคำถามตนเองทุกครั้ง
 - * อะไร คือ ประเด็นสำคัญของเรื่องนี้
 - * หัวใจของเรื่อง อยู่ที่ไหน
 - * คนเล่าเรื่องนี้ ต้องการบอกอะไรกับเรา
 - * สาระสำคัญของเรื่อง อยู่ที่ไหน มีประโยชน์อย่างไร

เทคนิคการคิดเชิงระบบ

- การคิดอย่างมีการจัดความสัมพันธ์ (Relative) เชิงเหตุผล ให้คำตอบว่า “ทำไม” (Why) เชิงหน้าที่ ให้คำตอบแต่ละส่วนมีหน้าที่ “ทำอะไร” (What) และ “ทำอย่างไร” (How)
- การคิดอย่างมีแบบแผน (Formulative) ซึ่งจะมีกรอบ โครงร่าง แบบจำลอง และรูปแบบเป็นต้น
- การคิดอย่างเป็นกระบวนการ (Processing) ซึ่งจะมีทั้งการคิดแบบขั้นตอน คิดต่อเนื่อง และคิดให้ตลอด(ต้น-จบ)
- การคิดอย่างเป็นวง (Circle) คิดแบบวงจร และวงจรย้อนกลับ



Field day

Big Farm
กลุ่มเป้าหมาย
เวลา
สถานที่
วัตถุประสงค์
กิจกรรม
ผู้เกี่ยวข้อง

Big Firm
เครือข่าย
พันธมิตร
ผู้สนับสนุน
ผู้จัด
ผู้ดำเนินกิจกรรม

Big Firm
เครือข่าย
พันธมิตร
ผู้สนับสนุน
ผู้จัด
ผู้ดำเนินกิจกรรม

Big Firm
เครือข่าย
พันธมิตร
ผู้สนับสนุน
ผู้จัด
ผู้ดำเนินกิจกรรม

หลักสูตร

30 ชม.
หัวข้อ
วัตถุประสงค์
ผู้เกี่ยวข้อง

หัวข้อ
วัตถุประสงค์
ผู้เกี่ยวข้อง

หัวข้อ
วัตถุประสงค์
ผู้เกี่ยวข้อง

สัมมนา

หัวข้อ
วัตถุประสงค์
ผู้เกี่ยวข้อง

หัวข้อ
วัตถุประสงค์
ผู้เกี่ยวข้อง

หัวข้อ
วัตถุประสงค์
ผู้เกี่ยวข้อง

สัมมนา

หัวข้อ
วัตถุประสงค์
ผู้เกี่ยวข้อง

หัวข้อ
วัตถุประสงค์
ผู้เกี่ยวข้อง

หัวข้อ
วัตถุประสงค์
ผู้เกี่ยวข้อง

สัมมนา

หัวข้อ
วัตถุประสงค์
ผู้เกี่ยวข้อง

หัวข้อ
วัตถุประสงค์
ผู้เกี่ยวข้อง

หัวข้อ
วัตถุประสงค์
ผู้เกี่ยวข้อง

สัมมนา

หัวข้อ
วัตถุประสงค์
ผู้เกี่ยวข้อง

หัวข้อ
วัตถุประสงค์
ผู้เกี่ยวข้อง

หัวข้อ
วัตถุประสงค์
ผู้เกี่ยวข้อง

สัมมนา

หัวข้อ
วัตถุประสงค์
ผู้เกี่ยวข้อง

หัวข้อ
วัตถุประสงค์
ผู้เกี่ยวข้อง

หัวข้อ
วัตถุประสงค์
ผู้เกี่ยวข้อง

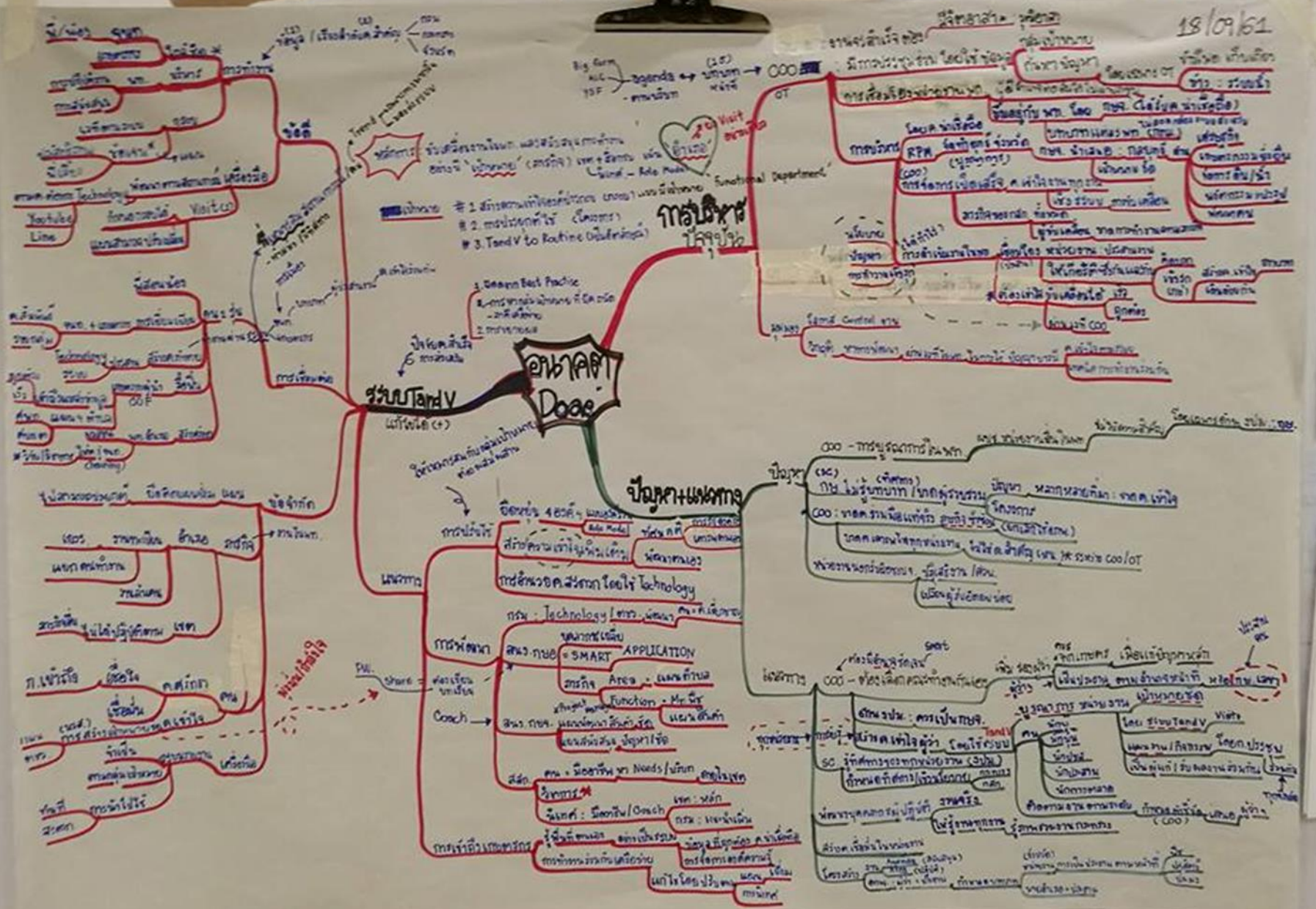
สัมมนา

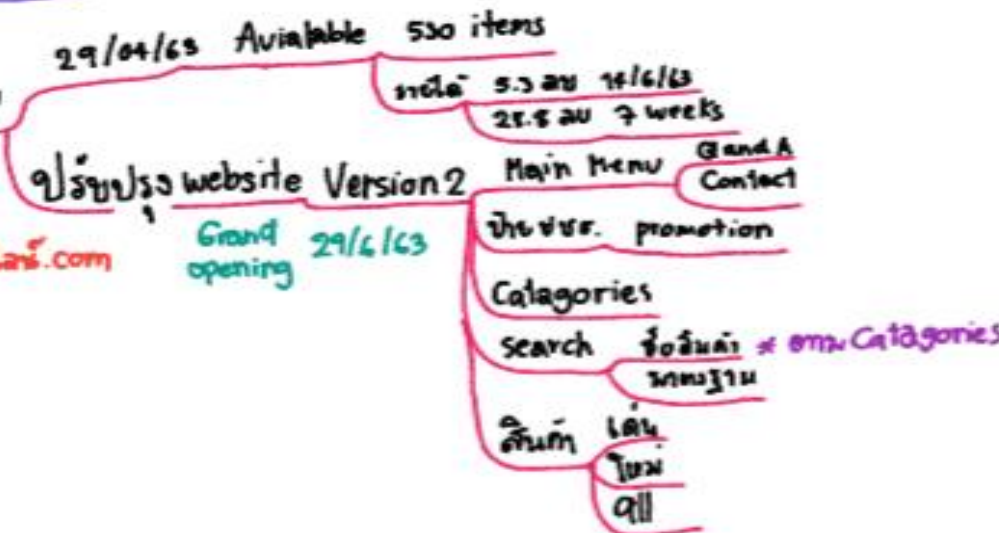
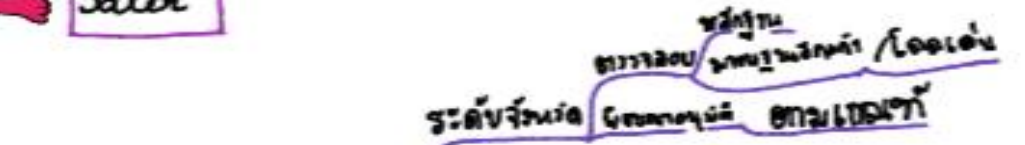
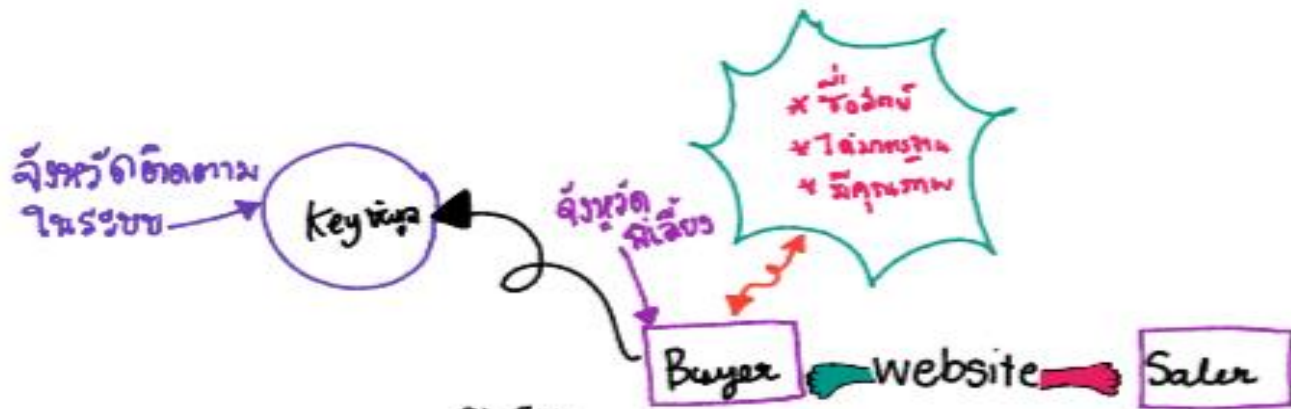
หัวข้อ
วัตถุประสงค์
ผู้เกี่ยวข้อง

หัวข้อ
วัตถุประสงค์
ผู้เกี่ยวข้อง

หัวข้อ
วัตถุประสงค์
ผู้เกี่ยวข้อง

18/09/61





ผลิตมังคุดคุณภาพ

(XC9101)*
กลุ่ม ผลิตปุ๋ยอินทรีย์

แม่เหล็ก
ลาซาลกา

แสงน้ำ
* ไร่ มีพื้นที่ ไร่ประมาณ
มี แสงน้ำ ไร่ละ
น้ำ / ไร่ละ 1000 / ปี
ฝน / ไร่ละ

เป็นพวก ๓๓๓๓๓๓
ดิน ๒ กลุ่ม
อุทกศาสตร์ ป่ากลาง
รอบ
พื้นที่

อาชีพเกษตรกรรม
ด้าน สวัสดิการ
* ไร่
* ไร่
* ไร่
* ไร่

การใช้ประโยชน์
ที่ดิน
ยางพารา
มังคุด * สอดคล้อง
โซนนิ่ง
เหมาะสมปลูก S₁

สินค้า * ไร่ มังคุด
ส่งออก 60% ไร่ละ
ใบรวม 100 ปี ปศ. แร่รวม เก็บผลผลิต
40% ไร่ละ

ทำตลาด มังคุด 100 ปี ลาซาลกา
เรื่อง การท่องเที่ยวเชิงเกษตร
สอดคล้องกับแผน
ผลิต มังคุดนอกฤดู
แปรรูป เพิ่มมูลค่า
จากพื้นที่

ปุ๋ยอินทรีย์ + ปุ๋ยเคมี
ช่วงผล
ต้น

จาก 3,500-7,000
เหลือ 2,000-3,500
ลดต้นทุน
ปุ๋ย

ส่งออก
คุณภาพ * มังคุด
SF
ปศ. แปลงใหม่
มังคุด

เปลือกขาว
หวาน
ขาว / เมล็ดน้อย

ประเด็นพัฒนา 'มังคุด' ๓๓๓๓๓ 40%

- จัดการเศษวัสดุ
- เมล็ด = เพาะเมล็ด
 - เปลือก = ตากแห้ง
 - ฮีต = ถัง / ซ้ำลิ้นควนไม้

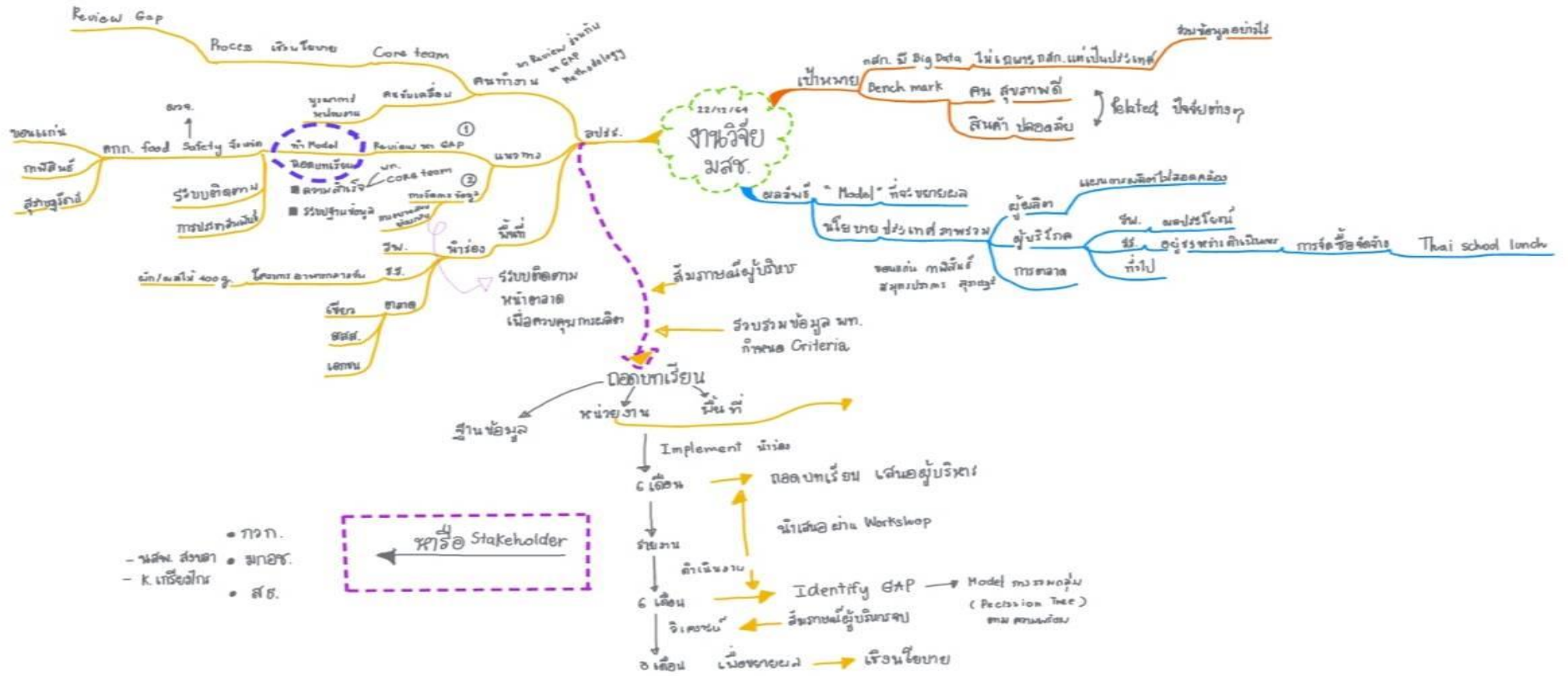
แปรรูป
กวน / ลอยแก้ว / ไข่

ต้นทาง

กลางทาง

ปลายทาง

- Criteria**
- เกษตรกร : สรรพพืชตากคั่วในเมล็ด
 - สัตว์ : สรรพพืชตากคั่วในเปลือก



สรุปผลการถอดบทเรียนการส่งเสริมการเกษตรเชิงพื้นที่

วันที่ 10 มีนาคม 2565

ณ แปลงใหญ่วิสาหกิจชุมชนกลุ่มผักนามน อำเภอนามน จังหวัดกาฬสินธุ์



สำนักงานเกษตรจังหวัดกาฬสินธุ์ และสำนักงานเกษตรอำเภอนามน ได้ร่วมดำเนินการขับเคลื่อนการพัฒนาส่งเสริมการเกษตรเชิงพื้นที่ตั้งแต่ปี 2562 สามารถสรุปได้ ดังนี้

เป้าหมายร่วมของสมาชิกตั้งแต่ปี 2562 “การพัฒนาจุดรวบรวมและคัดแยกผัก และการพัฒนาให้สมาชิกมีรายได้ คุณภาพชีวิตที่ดีขึ้น” เมื่อเปรียบเทียบกับผลการดำเนินการที่ผ่านมา พบว่า

ผลที่เกิดขึ้นจากการขับเคลื่อน *กิจกรรมการพัฒนาประสิทธิภาพผักในกระบวนการเป็นจุดคัดแยก* ยังไม่ได้ดำเนินการ การส่งบริษัทผู้รับซื้อยังไม่ได้รับการติดต่อ ถ้าหากกลุ่มสามารถพัฒนาได้จะสามารถขยายตลาดได้มากขึ้น เนื่องจากตัวแทนจากบริษัทเซ็นทรัลพัฒนา จำกัด มีความต้องการผักที่ได้รับการคัดแยก พร้อมทั้งจะจัดจำหน่าย แต่กลุ่มยังไม่สามารถบริหารจัดการผลผลิตให้ได้ รวมทั้ง การบริหารจัดการผลผลิตของบริษัทคู่ค้า คือ บริษัทคิงส์วิซ ที่ไม่สามารถจัดหารถยนต์มารับผลผลิตได้ กลุ่มจำเป็นต้องแก้ไขสถานการณ์ดังกล่าว โดยมีแนวทาง คือ จะนำรถ

ขนส่งน้ำแข็งของสมาชิกมาทดลองใช้ขนส่งผัก ทั้งนี้ วางแผนว่าจะทดลองส่งอาทิตย์ละ 1 ครั้ง เพื่อดูความเป็นไปได้ของวิธีการดังกล่าว

กลุ่มมีระบบฐานข้อมูล “<http://wow.in.th/gdmgdn>” ที่จัดทำเพื่อเก็บข้อมูลของสมาชิกรายบุคคลปรากฏว่า ระบบดังกล่าวยังไม่ได้นำไปใช้ประโยชน์ เนื่องจากยังขาดการเก็บข้อมูลอย่างต่อเนื่องทำให้ไม่สามารถระบุรายได้และปริมาณการจำหน่ายในแต่ละตลาดของสมาชิก จากการสอบถามสมาชิกเกี่ยวกับตลาดของกลุ่มที่ให้ข้อมูลว่ามีตลาดน้อย แต่ข้อมูลที่ได้รับพบว่า ตลาดที่กลุ่มจำหน่ายมี 4 ตลาดใหญ่ ๆ คือ ตลาดเกษตรกร ตลาดบัวขาว (ขายส่ง) ตลาดร้านค้าในพื้นที่ และโรงพยาบาล แต่กลุ่มไม่เคยทราบว่าตลาดใดเป็นตลาดหลักของกลุ่ม เนื่องจากขาดการเก็บข้อมูลปริมาณการส่งและรายได้ที่ได้รับของแต่ละตลาด ทำให้ไม่สามารถวางแผนการผลิต การตลาดได้อย่างต่อเนื่อง



สิ่งที่เปลี่ยนแปลงจากการขับเคลื่อนดำเนินการ

1. จำนวนสมาชิกที่เพิ่มขึ้นจาก ปี 2562 มีสมาชิก จำนวน 39 คน แต่ปี 2565 มีจำนวนสมาชิกเพิ่มขึ้นจำนวนรวม 89 คน โดยมีคณะกรรมการ 13 คน ดำเนินการขับเคลื่อนกิจกรรมการผลิตผักที่ได้มาตรฐาน GAP จากการสอบถามสาเหตุที่สมาชิกเพิ่มขึ้นมาจากการที่เห็นกิจกรรมของกลุ่มสามารถสร้างรายได้จากตลาดที่แน่นอน ทำให้สมาชิกอื่น ๆ ให้ความสนใจเข้าร่วมเป็นสมาชิก แต่กลุ่มยังบริหารจัดการผลผลิตไม่ได้ตามแผนการผลิต

2. การร่วมกับมหาวิทยาลัยกาฬสินธุ์พัฒนาพื้นที่ “โครงการยกระดับเศรษฐกิจและสังคมรายตำบลแบบบูรณาการ (1 ตำบล 1 มหาวิทยาลัย) (มหาวิทยาลัยสู่ตำบล สร้างรากแก้ว ให้ประเทศ (U2T)) จัดทำกิจกรรม “ผักแก๊จน”

3. เกษตรกรรุ่นใหม่ (YSF) ที่มีการเปลี่ยนแปลงการผลิตจากทำอ้อยโรงงาน สู่ออกไปปลูกผักสวนครัวเพื่อสุขภาพและการแปรรูปผักสด การเปลี่ยนแปลงเริ่มต้นจาก “ทำอ้อยแปลงใหญ่ แต่ไม่มีเงินเหลือเก็บ” นำไปสู่การเปลี่ยนแปลงทัศนคติการทำการเกษตรจากแปลงใหญ่สู่แปลงผัก คุณสุรินทร์ภา ราชสี ปลูกผักร่วมกับเกษตรกรปลูกอ้อยโรงงาน โดยเฉพาะ “ผักชี ผักบุ้ง ข้าวโพดอ่อน และมะเขือเปราะ” คุณสุรินทร์ภา ตั้งเป้าหมายว่าจะปลูกผักชีให้มีรายได้ 100,000 บาทต่อปี วิธีการที่ใช้ จะเน้นการปรับปรุงบำรุงดินด้วยขี้ไก่แกลบ และวางระบบน้ำหยด ซึ่งเหมาะสมกับการปลูกผักชี



4. ปี 2563 มีการจัดทำแปลงรวมซึ่งมีสมาชิกร่วมดำเนินการ 12 คน โดยเป็นพื้นที่สาธารณะของเทศบาล และได้รับความร่วมมือจากมหาวิทยาลัยกาฬสินธุ์ ร่วมพัฒนากิจกรรม “ผักแก๊จน” พัฒนาระบบการจัดการน้ำ เช่น ระบบน้ำหยด ระบบสปริงเกอร์ ทั้งนี้ สมาชิก 12 คน เป็นส่วนหนึ่งของ วิชาหลักสูตรชุมชนแปลงใหญ่ผักกามาน ที่ได้จดทะเบียนวิชาหลักสูตรชุมชน ที่ดำเนินการในแปลงรวม เพื่อให้การบริหารจัดการต่าง ๆ มีความคล่องตัว



5. ปี 2564 กลุ่มได้รับการสนับสนุนโรงอบพลังงานแสงอาทิตย์ กลุ่มยังไม่ได้ดำเนินการกิจกรรมแต่วางแผนที่จะอบสมุนไพร เช่น ตะไคร้ ชิง กระเจี๊ยบ และสมุนไพรที่เป็นส่วนประกอบของลูกประคบ

แผนที่จะดำเนินการต่อ ประกอบด้วย

เป้าหมายการดำเนินการของกลุ่ม

- การตลาด เน้นความยั่งยืนของตลาดที่มีความมั่นคง เพิ่มโอกาสในตลาดบนที่ให้ความสำคัญกับมาตรฐานการผลิตที่ตลาดต้องการ

- การพัฒนาผลิตภัณฑ์ เพิ่มการตัดแต่งผัก เพื่อเพิ่มอำนาจการต่อรองด้านราคา และสามารถส่งสินค้าถึงมือลูกค้าได้โดยตรง

- การบริหารจัดการโรงเรือนที่ได้รับการสนับสนุน 13 โรงเรือน เพื่อตอบโจทย์ประเด็นท้าทายในการผลิตผัก “การวางแผนการผลิตผักให้ออกตลอดปี โดยเฉพาะการปลูกผักหน้าร้อน ที่มีโรคและแมลงศัตรูผักเป็นจำนวนมาก” ซึ่งจะปลูกผักกาดหอม กวางตุ้งฮ่องเต้ ตะน้า ผักชีไทย และมะเขือเทศราชินี ที่สามารถต่อยอดกับโรงอบพลังงานแสงอาทิตย์ได้ คณะกรรมการได้วางแผนที่พัฒนาจากกลุ่มจากโรงเรือนที่สมาชิก 13 รายได้รับ โดยวางแผนไว้ดังนี้

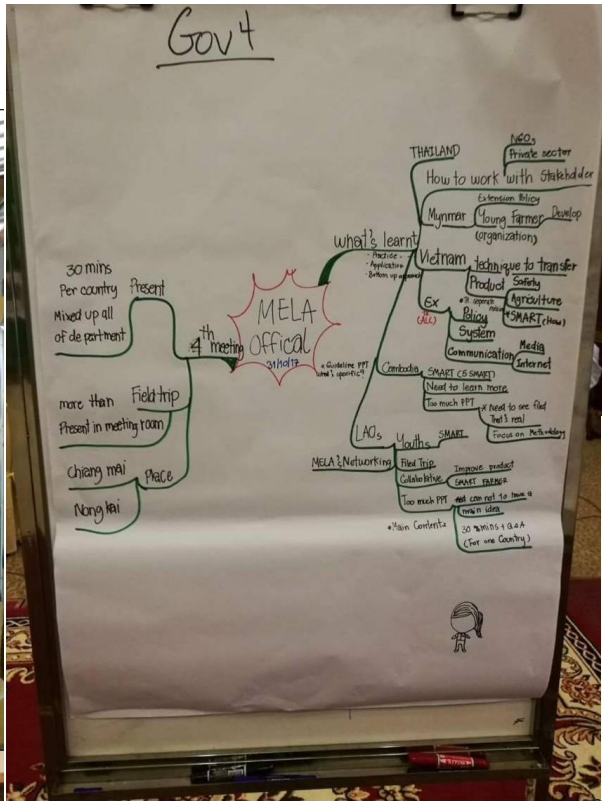
สมาชิกที่ได้รับโรงเรือนทั้ง 13 ราย จะเก็บเงินรายละ 20,000 บาทต่อคน ซึ่งหักจากค่าผักที่ส่งกลุ่ม ภายใน 1 ปี เงินดังกล่าวจะถูกนำไปพัฒนากิจกรรมของกลุ่มต่อไป

- กิจกรรมสาธารณะประโยชน์ กลุ่มมีแนวคิดที่จะพัฒนาอาชีพให้กับเยาวชนในหมู่บ้านที่มีใจรักในอาชีพเกษตรกร เป็นการถ่ายทอดความรู้ เทคนิคการผลิตผัก เพื่อให้อาชีพและห่างไกลยาเสพติด

ข้อค้นพบ

สมาชิก มีความเอื้ออาทรซึ่งกันและกัน อยู่ร่วมกันฉันท์ญาติมิตร สามารถถ่ายทอดความรู้การปลูกผักให้แก่สมาชิกและคนที่สนใจ โดยเน้นการแบ่งปัน ไม่หวงความรู้ มีคณะกรรมการเป็นผู้บริหารการดำเนินการ แต่บทบาทและหน้าที่ยังไม่กระจายไปยังสมาชิกคนอื่น ๆ แต่กระจุกอยู่ เกษตรกรรุ่นใหม่ การขยายขยายกิจการจึงต้องมีการทบทวนบทบาท เพื่อแสวงหาความร่วมมือจากหน่วยงาน เครือข่ายอื่น ๆ มาร่วมดำเนินการ

ผลผลิตผัก มีความหลากหลาย ซึ่งตรงตามความต้องการของตลาด แต่การบริหารจัดการผลผลิตการตลาดยังไม่เป็นระบบ ขาดการวางแผน และไม่รู้ว่าจริง ๆ แล้ว ตลาดหลักของกลุ่มอยู่ที่ใด เนื่องจากไม่จัดทำฐานข้อมูลการผลิต การจำหน่ายให้เป็นระบบ



แบบฝึกหัด

- ฝึกใช้ Mind Map เพื่อช่วยในการจดบันทึก
 - เขียนงานประจำที่ต้องทำ ใน 5 วัน ตั้งแต่ วันจันทร์ – วันศุกร์
 - ใน 1 วัน ท่านทำงานอะไรบ้าง

- <https://www.youtube.com/watch?v=ZRRya4aczwM&t=168s>
- <https://www.youtube.com/watch?v=DE81U34ozSs>
- [https://www.youtube.com/watch?v= WyRJf7BUUA&t=6s](https://www.youtube.com/watch?v=WyRJf7BUUA&t=6s)