



แผนที่สิ่งแวดล้อม (Envi Map)

หลักการและเหตุผล

ภารกิจของ ทส. ครอบคลุมตั้งแต่การกำหนดนโยบายและแผนด้าน
ทรัพยากรธรรมชาติและสิ่งแวดล้อมของประเทศ การดูแลรักษาและ
บริหารจัดการทรัพยากรป่าไม้และสัตว์ป่า ทรัพยากรน้ำ ทรัพยากร
น้ำบาดาล ทรัพยากรทางทะเลและชายฝั่ง ทรัพยากรธรณี

นอกจากนี้ยังมีภารกิจในด้านอุตสาหกรรมป่าไม้ การพัฒนาเศรษฐกิจ
จากฐานชีวภาพ การบริหารจัดการก๊าซเรือนกระจก ตลอดจนการ
ควบคุมและป้องกันภาวะมลพิษ

แผนที่สิ่งแวดล้อม

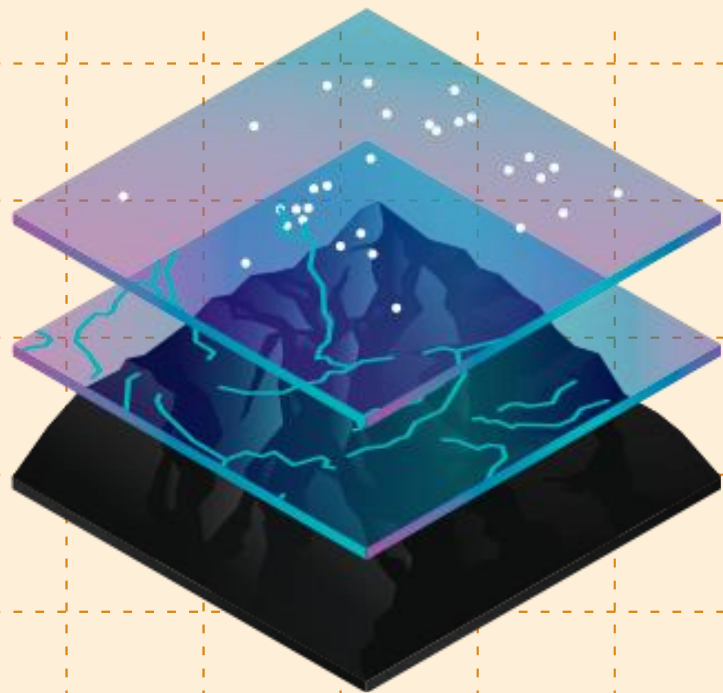
รมว. ทส. และ ปกท. ทส. ได้เล็งเห็นความสำคัญของการนำข้อมูลเชิงพื้นที่ไปใช้ประโยชน์ร่วมกันในเชิงบูรณาการ จึงได้มอบหมายให้ สผ. จัดทำแผนที่สิ่งแวดล้อม (Environmental Map)

- รวบรวมข้อมูลด้านทรัพยากรธรรมชาติและสิ่งแวดล้อมเชิงพื้นที่ที่มีอยู่ และนำไปปรับปรุงข้อมูลให้มีความถูกต้องเป็นปัจจุบัน
- จัดทำข้อมูลที่จำเป็นเพิ่มเติมเพื่อให้ครอบคลุมทุกมิติที่เกี่ยวข้องกับการบริหารจัดการทรัพยากรธรรมชาติและสิ่งแวดล้อม เพื่อให้หน่วยงานในสังกัด ทส. สามารถนำไปใช้งานตามภารกิจได้

การบริหารจัดการทรัพยากรธรรมชาติ และสิ่งแวดล้อม

ข้อมูล ควรจะต้อง

- มีความถูกต้อง
- ครบถ้วน และครอบคลุม
ถึงระดับพื้นที่

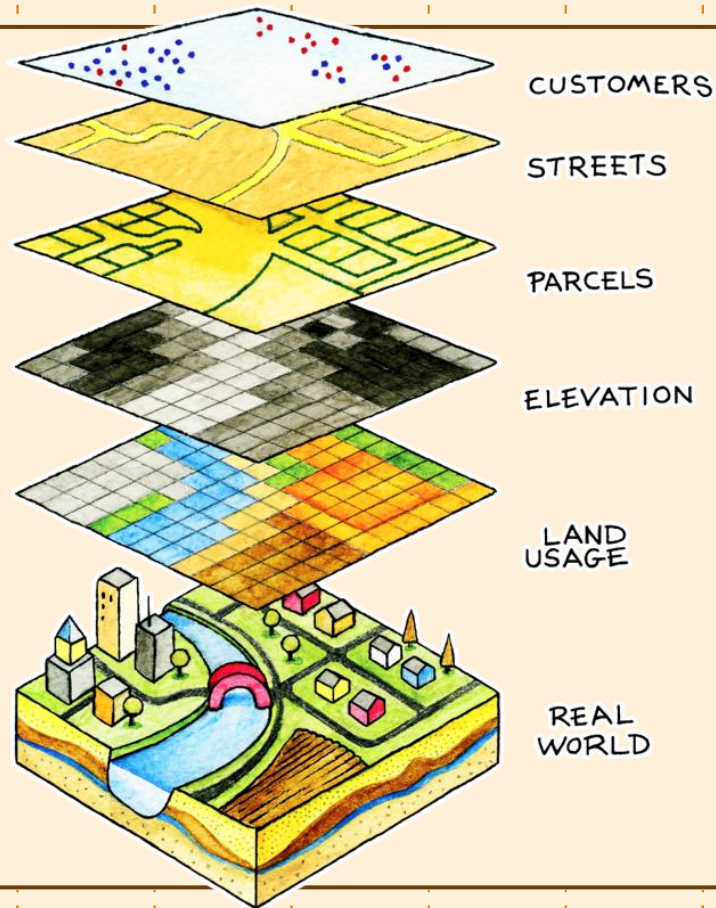


คำจำกัดความ

แผนที่ทรัพยากรธรรมชาติและสิ่งแวดล้อม ใช้เป็นเครื่องมือ
ในการบริหารจัดการทรัพยากรธรรมชาติและสิ่งแวดล้อม
โดยบูรณาการข้อมูลสารสนเทศภูมิศาสตร์ที่เกี่ยวข้อง
จากทุกหน่วยงานในกระทรวงทรัพยากรธรรมชาติและ
สิ่งแวดล้อม ผ่านระบบออนไลน์

ปัญหา

- หลายหน่วยงานของ ทส. ได้นำระบบสารสนเทศภูมิศาสตร์ มาใช้ในการจัดเก็บข้อมูลเชิงพื้นที่ตามภารกิจและอำนาจหน้าที่ของแต่ละหน่วยงาน
- ข้อมูลเชิงพื้นที่ส่วนใหญ่ยังกระจัดกระจายอยู่ตามหน่วยงานต่าง ๆ แต่การบูรณาการเชื่อมโยง และแลกเปลี่ยนข้อมูลระหว่างหน่วยงานยังมีไม่มากเท่าที่ควร





การขับเคลื่อน

คณะทำงาน

ประธาน – รอง ปกท. ทส.

รองประธาน – รอง อสส. รอง ลสพ.

คณะทำงาน – ผู้แทนกรมต่างๆ ใน ทส.

ฝ่ายเลขานุการฯ – สพ. สส.

ขอบเขตการดำเนินงาน

- ❑ รวบรวมข้อมูลเชิงพื้นที่ด้านทรัพยากรธรรมชาติและสิ่งแวดล้อม
- ❑ ตรวจสอบความถูกต้องของข้อมูล และประสานงานเจ้าของชุดข้อมูลดำเนินการปรับปรุง
- ❑ จัดทำแผนที่สิ่งแวดล้อม (Environmental Map) ซึ่งสามารถใช้งานผ่านระบบอินเทอร์เน็ต
- ❑ จัดฝึกอบรมเจ้าหน้าที่ของ สสภ. และ ทสจ.
- ❑ วิเคราะห์การจัดทำชุดข้อมูลที่จำเป็นเพิ่มเติม
- ❑ เผยแพร่ผลการดำเนินงานให้หน่วยงานต่าง ๆ ในสังกัด ทส.



หน้าที่

ส่วนกลาง

ข้อมูลพื้นฐาน
สนับสนุนอุปกรณ์
สนับสนุนองค์ความรู้ การฝึกอบรม
นำเข้า/ปรับปรุงชุดข้อมูล



ส่วนภูมิภาค

สำรวจข้อมูล (ประเด็นปัญหา)
สร้างชุดข้อมูลใหม่
ใช้ประโยชน์



สถานการณ์ปัจจุบัน

- ☑ รวบรวมข้อมูลเชิงพื้นที่ด้านทรัพยากรธรรมชาติและสิ่งแวดล้อม
- ☑ ตรวจสอบความถูกต้องของข้อมูล และประสานงานเจ้าของชุดข้อมูลดำเนินการปรับปรุง
- ☑ จัดทำแผนที่สิ่งแวดล้อม (Environmental Map) ซึ่งสามารถใช้งานผ่านระบบอินเทอร์เน็ต
- ☐ จัดฝึกอบรมเจ้าหน้าที่ของ ทสจ. นครสวรรค์
- ☐ วิเคราะห์การจัดทำชุดข้อมูลที่จำเป็นเพิ่มเติม
- ☐ เผยแพร่ผลการดำเนินงานให้หน่วยงานต่าง ๆ ในสังกัด ทส.





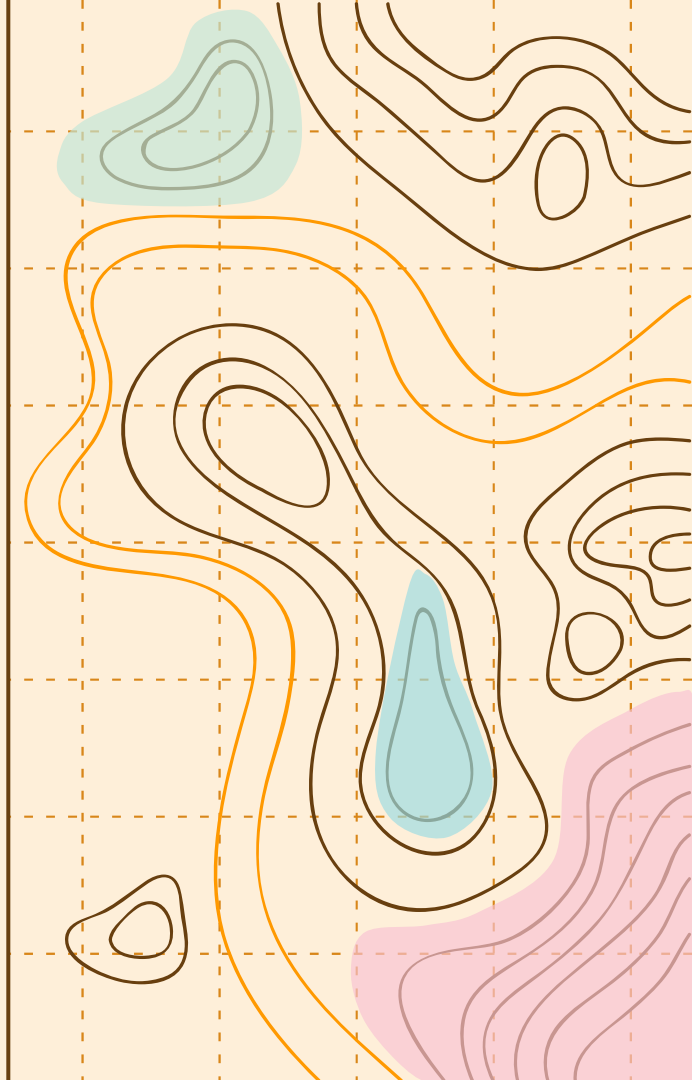
สารสนเทศภูมิศาสตร์ของ สพ.

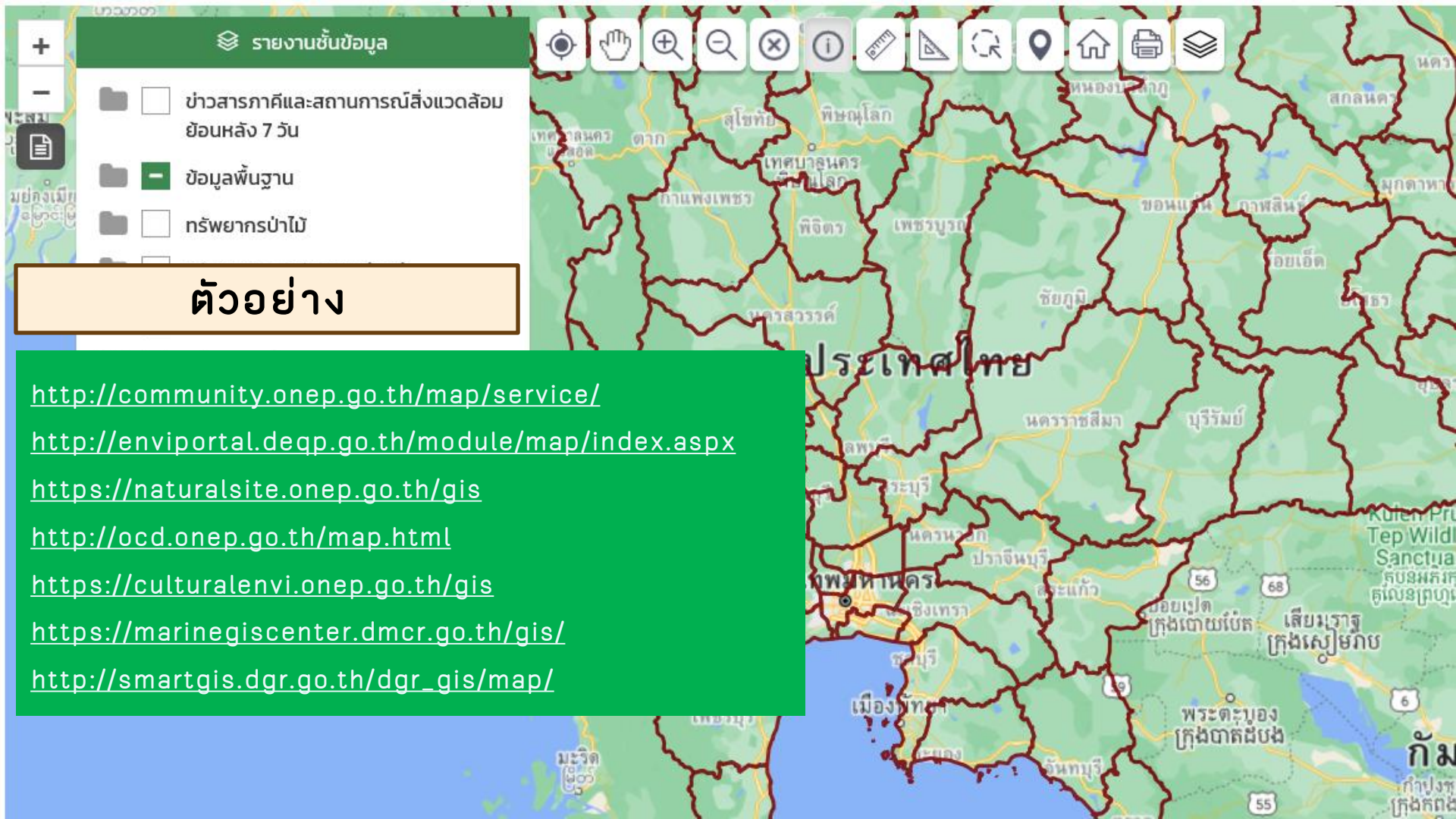
ชั้นข้อมูลของ สผ.

กอง	ชั้นข้อมูล
กชพ.	พื้นที่สีเขียว
	พื้นที่คุ้มครอง
กธค.	สิ่งแวดล้อมศิลปกรรม
	สิ่งแวดล้อมธรรมชาติ
	กรุงรัตนโกสินทร์และเมืองเก่า
	ย่านชุมชนเก่า
	มรดกโลก
กพส.	โครงการที่ได้รับการประเมินผลกระทบสิ่งแวดล้อม
กยพ.	ระบบจัดการขยะและน้ำเสีย
	ชั้นคุณภาพลุ่มน้ำ
กลช.	พื้นที่ชุ่มน้ำ
	แรมซาร์ไซต์
	ชนิดพันธุ์พืช สัตว์
สลก.	โครงการของ สผ. ในพื้นที่

ปัญหาที่พบ

- อยู่คนละที่
- มีหลายระบบ
- ซ้ำซ้อน
- มีการใช้ประโยชน์น้อย
- ไม่มีการอัปเดต บำรุงรักษา





รายงานชั้นข้อมูล

- ข่าวสารภาคและสถานการณ์สิ่งแวดล้อมย้อนหลัง 7 วัน
- ข้อมูลพื้นฐาน
- ทรัพยากรป่าไม้

ตัวอย่าง

<http://community.onep.go.th/map/service/>

<http://enviportal.deqp.go.th/module/map/index.aspx>

<https://naturalsite.onep.go.th/gis>

<http://ocd.onep.go.th/map.html>

<https://culturalenvi.onep.go.th/gis>

<https://marinegiscenter.dmcr.go.th/gis/>

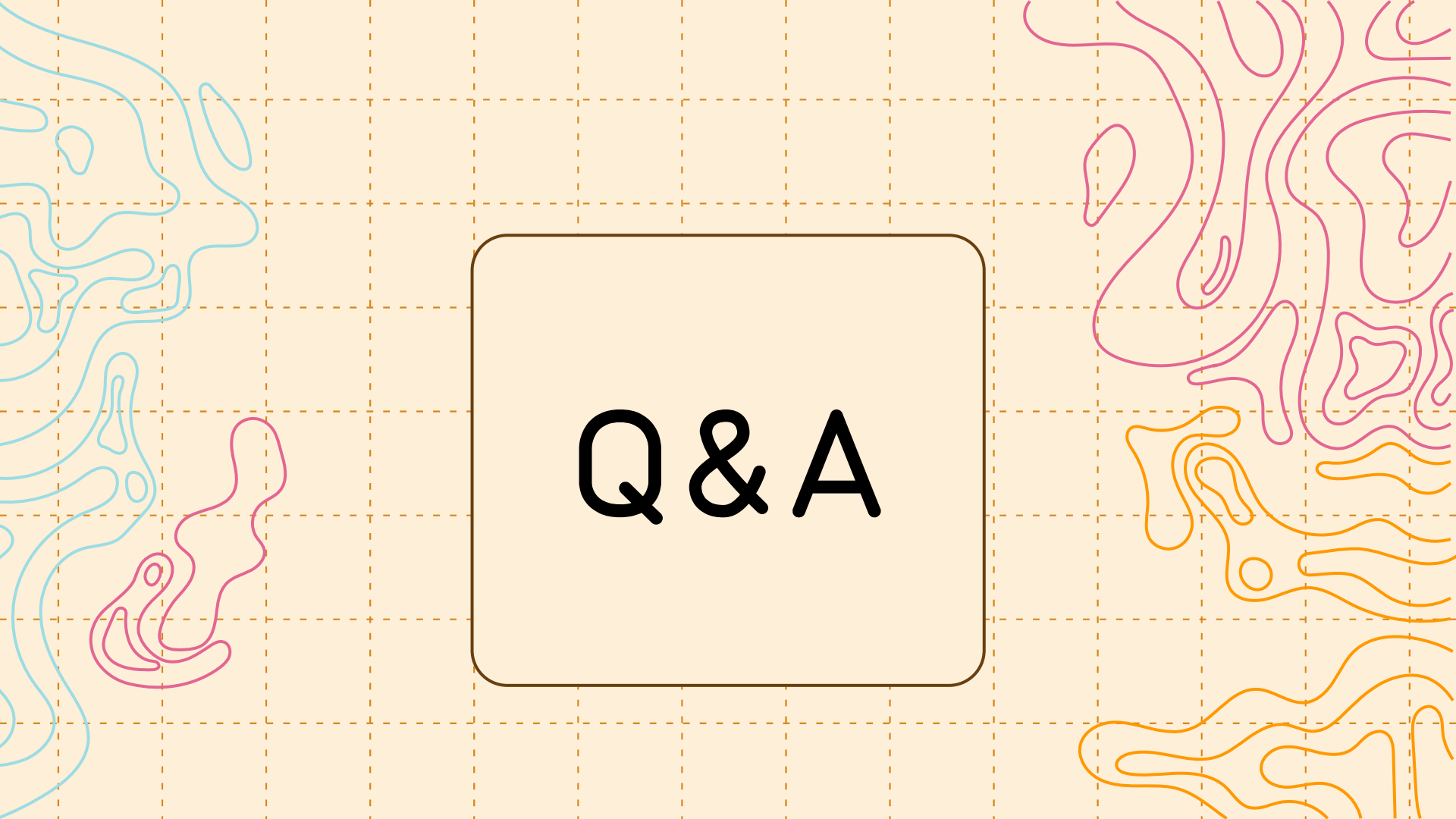
http://smartgis.dgr.go.th/dgr_gis/map/



ในอนาคต

อยากให้มียุคเดียว
ที่รวมทุกชั้นข้อมูล
สารสนเทศทางภูมิศาสตร์ ไว้ใช้งานร่วมกัน
ซึ่งจะช่วยประหยัดงบประมาณ
ในการจัดสร้างชั้นข้อมูลที่ไม่จำเป็น

โครงการใหม่ ๆ ในปีต่อ ๆ ไป
หากต้องจัดทำชั้นข้อมูล
ให้จัดทำชั้นข้อมูลเฉพาะที่ความต้องการเท่านั้น



Q&A